



Te Tira Tiaki
Government Communications
Security Bureau



Te Pā Whakamarumarū
New Zealand Security
Intelligence Service

Ko te mea muna e ōrite ana mātou ki a koe

**Te whakakore i te māminga
o te mahi i te NZIC**



He aha ngā āhuatanga matua me whai whakaaro e au i mua i te tonu, i mua i te tae mai rānei ki te mahi i konei?

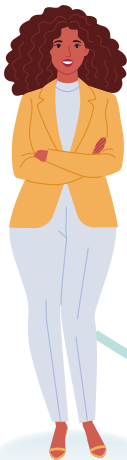
Kei te pērā tonu mātou i ērā atu wāhi mahi, engari e rerekē ana ētahi āhuatanga hira:

- **Te kōrero mō te wāhi e mahi nā koe:** kāore mātou i te whakamōhio tuwhera ki ērā atu tāngata te wāhi e mahi nei mātou. E pai ana tō whāki atu ki ngā tāngata e whirinakihia ana e koe kia noho ngū rātou. Hei tauira ko ngā hoa tata, ko ngā whanaunga tata, ko ngā tāngata e arohaina ana hoki. Heoi tē taea e koe te whāki atu ki a rātou ngā mahi katoa ka mahia e koe.
- **Te taiao mahi ā-tinana:** kua tōngia ki raro ngā ārai i ō mātou nei wāhi mahi mō te roanga o te rā. E pēnei ana kia taea e mātou te whakahaumaru i ā mātou tāngata, i ngā mōhiohio e mahia ana e mātou anō hoki.
- **Te mahi mamao:** me mātua mahi te nuinga o mātou ki ō mātou tari. I runga i te tūranga, ka taea pea e koe te mahi ētahi mahi i te kāinga. Pātai mai mō tēnei i roto i te tukanga whakawhiwhi mahi.
- **Te hāereere ki tāwāhi:** i mua i tō whakarite i te hāereere ki tāwāhi, me mātua kōrero mai koe i ō mahere ki a mātou. Kua pēnei kia taea e mātou te tuku te tohutohu tika, te tautoko tika ki a koe.
- **Te pāpāho pāpori:** e pai ana tō whakamahi i te pāpāho pāpori, engari me whai whakaaro koe ki ngā mea ka whakairia e koe. Kua pēnei kia noho haumaru tonu koutou ko ō hoamahi ko tō whānau. Kāore mātou i te whakairi i ngā kōrero mō te mahi ki ā mātou kōtaha whaiaro. Kei roto hoki i tēnei ko LinkedIn.

He aha ngā momo tautoko e wātea ana ki ngā kaimahi ki GCSB, ki NZSIS hoki?

Kei a mātou ētahi rōpū kaimahi, kōtuitui hoki e tautoko ana i ā mātou tāngata. Ā, e wātea ana ngā kaimahi ki te whakarite i ngā kōtuitui hou ina hiahiatia.

Kei a mātou hoki ētahi tukunga oranga e arotahi ana ki te oranga torowhānui o ā mātou tāngata.



E pai ana taku whāki atu ki tōku whānau te wāhi e mahi ana ahau?

Āe, mēnā e hiahia ana koe kia pērā. Me whāki anake ki ngā tāngata e whirinaki ana koe kia ngū mō te wāhi e mahi nā koe. Kua pēnei kia noho haumaruru tonu koutou ko ō hoamahi ko tō whānau. E tono ana mātou kia whai whakaaro ki te maha o ngā tāngata ka whākina e koe.

Ina whāki atu koe ki tētahi, e kore e taea te whakakore. Ā, kāore koe i te mōhio ko wai ka whakamōhiohia atu e ia. Ka tino whakahīhī pea ia, ā, tē mārara pea ki te pānga o te kore noho ngū.



Me rŭkahu rānei au ki tōku whānau mō tāku mahi?

Kāore e pēnā. Engari
tē taea hoki e koe te
whakamōhio atu ngā
āhuatanga katoa ka mahia
e koe, ko wai ō hoamahi,
te aha atu, te aha atu.

Me pēhea aku kōrero ki [aku hoamahi o mua/ōku hoa/aku hoamahi] mō te wāhi e haere rā ana au mahi ai?

Ka tohutohu mātou ki a
koe he aha me kōrero atu
hei te wā ka tono mai koe
ki te mahi mō mātou.

Kua kōrero au ki ētahi tāngata kua whai uiui au ki a GCSB/NZSIS/NZIC – he rarua tēnei? Ka pāngia taku āheinga ki te whiwhi whakawāteatanga?

Kāo, ka tono te tangata ki ngā mahi, ka uiuitia hoki i ngā wā katoa. Ki te waiho e koe, kāore te nuinga e kōrero anō i tērā. Mēnā ka kōrerotia anō e rātou ka taea e koe

te whakamōhio atu kāore te tūranga i riro i a koe, te tīmata rānei ki te whakamahi i tō whakataruna whaiaro – tirohia te whakautu ki te whārangi 7.



Kua tonoa au hei tuku i ngā kaitaunaki mō tāku tono. Me pēhea aku kōrero ki a rātou?

Kia pono ki ngā tāngata katoa e whai wāhi mai ana ki tō tono. Me kōrero anake ngā āhuatanga me mātua mōhio e rātou.

Ka kōrero atu pea koe ki ō:

- Kaitaunaki whakawhiwhi mahi
“Kua tonoa ahau ki tētahi tūranga hou ki tētahi tari kāwanatanga (ki te rāngai whakahaumarutanga rānei). Ka waea atu te rōpū whakawhiwhi mahi ki a koe hei kōrerorero i te tukanga kaitaunaki”.

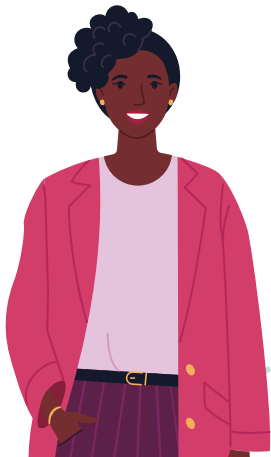
- Ngā kaitaunaki āta arotake
“Me wahi whakawāteatanga whakahaumarutanga te tūranga hou e tonoa nei au. E tino pēnei ana mō ngā tini tūranga kāwanatanga. I tonoa au kia tuku i ētahi ingoa o ngā tāngata e kaha mōhio ana ki ahau, ā, ki ahau nei ko koe tēnā. Ka tukuna tētahi puka ki a koe hei whakaoti me ngā pātai maha e pā ana ki ahau. He wāhanga noa tērā o te tukanga whakawāteatanga”.



Kua tonoa au ki te tuku i taku kaiwhakahaere o nāiane i heoi kaitiaki, engari kāore au i te hiahia kia mōhio ia kua tukuna mai tētahi tūranga hou ki ahau, e rapuhia ana tētahi rānei – e pai ana tāku tuku i tētahi kaiwhakahaere o mua, i tētahi atu tangata rānei?

Ko te painga atu, e hiahia ana mātou ki tō kaiwhakahaere o nāiane. Ka taea e ia te tuku te tirohanga nō nākuanei o ō pūkenga, o tō wheako.

I tētahi wā kāore e whaitake ki a koe te kaiwhakahaere o nāiane. Mēnā e pēnā ana, kōrero mai ki tō mātou rōpū whakawhiwhi mahi. Ka āwhina rātou ki te rapu i te kōwhiringa tino pai mōu. Ka taea te whakapā atu ki a rātou ki careers@nzic.govt.nz.



He aha te tukanga mō te whiwhi whakawāteatanga whakahaumarutanga?

E rua ngā wāhanga o te tukanga whakawāteatanga whakahaumarutanga: he puka ā-ipurangi me te uiui kanoahi ki te kanoahi. Ka ui mātou i ngā pātai ki a koe mō tō hītori kia mārāma ai mātou ko tēhea momo tangata koe. Ka ui atu mātou ki a koe mō tō whānau, mō ō hononga,

mō ō hoa rangatira, mō ngā rōpū pāpori e hono ana koe, mō tō tūnga pūtea, mō ngā wāhi kua nohoia e koe, mō ngā wāhi kua hāereere koe i reira, me ētahi atu pātai mō te āhua o tō noho. Kātahi ka aromatawai ngaio mātou i tō pai kia whai whakawāteatanga.



He aha te take me pērā rawa te nui o ngā mōhiohio e kohia ana e pā ana ki ahau? Ka pēhea te whakamahi i aku mōhiohio?

He whaiaro pea ngā pātai ka uia e mātou, engari he mea waiwai hoki. Ka āwhina aua pātai i a mātou ki te tautuhi i ngā whakaraerae kei a koe pea kia pai ake tā mātou tautoko, tā mātou

whakahaumarua i a koe. Ka puritia munatia ngā mōhiohio katoa ka tukuna e koe e te Rōpū Āta Arotake. Kāore tō kaiwhakahaere hou e whai urunga ki aua mōhiohio.

Me aha aku kōrero ki aku kaitaunaki mō taku whakawāteatanga? Ā, mēnā me tuku e aku kaitaunaki ētahi atu kaitaunaki me aha ā rātou kōrero?

Kia pono, engari me kōrero anake ngā āhuetanga me mātua mōhio e rātou. Ka pēnei pea tāu kōrero atu *“E hiahia ana te tūranga hou e tonoa ana e au ki te whakawāteatanga whakahaumarutanga. E tino pēnei ana mō ngā tini tūranga kāwanatanga. I tonoa au kia tuku i ētahi ingoa o ngā*

tāngata e kaha mōhio ana ki ahau, ā, ki ahau nei ko koe tēnā. Ka tukuna tētahi puka ki a koe me ngā pātai maha e pā ana ki ahau. He wāhanga noa tērā o te tukanga whakawāteatanga. Mēnā ka tonoa koe kia tuku i ētahi atu kaitaunaki mōku, e pai ana tō kōrero atu i ngā kōrero nāku ki a koe”.



Me 15 tau te roa o te mōhio a aku kaitaunaki whakawāteatanga whakahaumarutanga ki ahau?

Kāo. Mō tō kaiwhakahaere mahi, mō tō hoamahi hoki, me rua tau i te itinga iho tō rāua mōhio ki a koe.

Me rima tau i te itinga iho te roa o te mōhio o ō kaitaunaki pāpori/hoa ki a koe.

He hāmene taihara kei tētahi/ētahi o ōku whanaunga – ka pā tēnei ki taku āheinga kia whai whakawāteatanga?

Kāo. Mā konā e hiahia noa pea kia whakatinana mātou i ētahi atu whakahaumarutanga, whakamaurutanga, tautoko hoki māu.



He hāmene ōku nō mua / e whai wāhi ana au ki tētahi tautohe ā-ture ināiane / kua whakamahi whakapōauau ahau – ka pā tēnei ki taku āheinga kia whai whakawāteatanga?

Ehara i te mea me pērā. He rerekē ngā hītori, ngā wheako hoki o tēnā, o tēnā. Ka pai ake tā mātou mārama ki ō āhukatanga i roto i te tukanga whakawāteatanga. Ko te mea tino nui kia tuwhera, kia pono hoki

koe ki a mātou. Kātahi ka tūhura mātou i ngā ara hei whakatinana i ētahi atu whakahaumarutanga, whakamaaurutanga, tautoko hoki māu mēnā ka tukuna tētahi whakawāteatanga ki a koe.

Ka aukati ngā mate hauora ā-hinengaro, te hinengaro roha rānei i taku whai whakawāteatanga?

I te nuinga o te wā, kāore tēnā e aukati i tō whai whakawāteatanga. He mea nui kia tuku koe i ngā mōhiohio tino nui ka taea ki tō Āpiha Āta Arotake hei āwhina i a mātou kia

mārama ki ō āhukatanga. Mēnā ka tukuna tētahi tūranga ki a koe, ka mahi tahi mātou ki a koe kia mārama ki ngā ara tino pai hei tautoko i a koe i konei.



Kua noho au i tawāhi, nō te whenua o XYZ ahau rānei, ka taea tonutia e au te whai whakawāteatanga?

Kāore te noho i tawāhi, te ahu mai i tētahi atu whenua i te aukati atu i a koe. Me mātua āhei mātou ki te hihira i tō hītori mō te tae atu ki te 15 tau. Ki te kore

mātou e āhei ana, tērā pea e kore e taea e koe te whai whakawāteatanga ināia tonu nei. Mēnā e āwangawanga ana koe mō tēnei me kōrero mai ki a mātou.



He aha te āhua o te uiui āta arotake?

Ka whakaritea e mātou tētahi wā kia hui tahi ki a koe kanohi ki te kanohi, ā-mariko rānei. Ka ui atu mātou i ētahi pātai ki a koe, ā, ka

paku tūhura atu anō i ngā whakautu ki ētahi wāhanga o tō uiui ā-ipurangi. Ka tuku hoki mātou i te tohu o ngā mahi whai muri i tō uiui.



E hia te roa o te uiui āta arotake?

Ka hāngai ake tēnei ki
a koe, ki tō hītori hoki.
E 1.5 ki te 3+ hāora
pea te roa.

Ka pēhea taku whakarite mō taku uiui āta arotake?

E kore e tino taea. Kia
whakangā, kia pono, ā,
kia maumahara he hītori
tō tēnā, tō tēnā o tātou.
Kua rangona katoatia ngā
momo kōrero i mua atu e
te Āpiha Āta Arotake.
I a koe i roto i te uiui Āta
Arotake, kāore rātou i

te ngana ki te whakahē i
a koe. He arawātea tēnei
kia wātea, kia pono noa tō
kōrero mō tō hītori, ā, kia
kōrero mō ngā āhuetanga
kua pā ki tō ao. He tino
muna te uiui, ā, ko te mea
tino hira ko tō tūmataiti
ā-whaiaro.



BEYOND ORDINARY

Ngā Ara Mahi

Tirohia beyondordinary.nzic.govt.nz
mō ētahi atu mōhiohio

He pātai āu?

Whakapā atu ki careers@nzic.govt.nz



Te Kāwanatanga o Aotearoa
New Zealand Government